

# Te contamos

Pacto Territorial por el Empleo de los Municipios Cerámicos



## El Consorcio consigue una ayuda de más de 123.000 € para la segunda fase de la Lanzadera

El Pacto Territorial por el Empleo de los Municipios Cerámicos ha conseguido una subvención de 123.076 € para el desarrollo de una segunda fase de la Lanzadera enfocada a desempleados en general y a colectivos especiales con la que se pretende generar oportunidades de ocupación.

Esta ayuda de LABORA permitirá dar continuidad a esta segunda modalidad de Lanzadera que forma parte del programa Avalem Territori y que focalizará sus contenidos desde las vertientes de la formación, la orientación laboral y el emprendimiento con el fin de reforzar competencias y actualizar o adquirir conocimientos específicos en el sector cerámico.

Comienza la selección de alumnado para la segunda fase de la Lanzadera

PÁGINA 3

El Pacto inicia el servicio de asesoramiento presencial a emprendedores en les Alqueries

PÁGINA 2



SEDE BURRIANA



SEDE L'ALCORA



El Pacto Territorial por el Empleo de los Municipios Cerámicos ha celebrado el acto de entrega de diplomas al alumnado de la "Lanzadera de Formación, Empleabilidad y Emprendimiento" en las sedes de Burriana y L'Alcora tras superar el periodo de 6 meses de formación alrededor del sector cerámico. Cabe recordar que el nivel de **inserción laboral** de este proyecto experimental dirigido a personas desempleadas del sector cerámico es del **70%**. La segunda fase de la Lanzadera, cuyas **inscripciones ya están abiertas**, se ha ampliado a desempleados y colectivos especiales.

marzo 2021

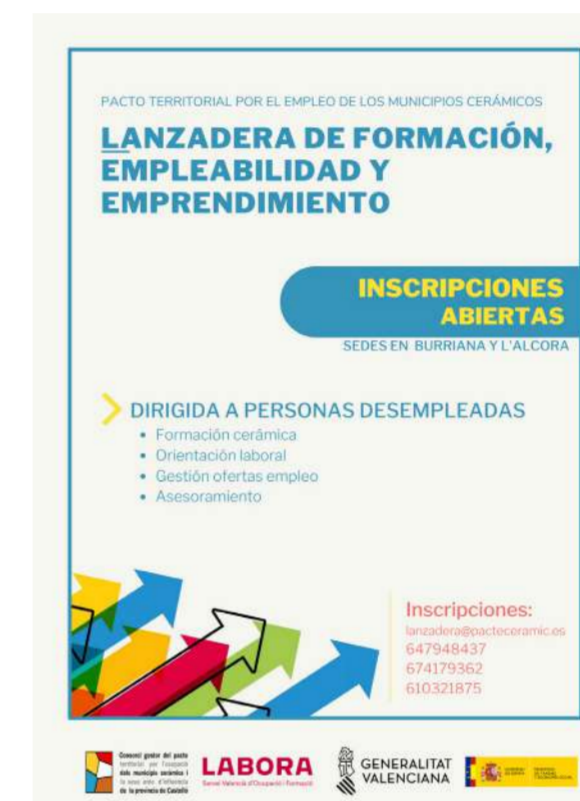
www.pacteceramic.es

## Comienza el proceso de selección para la segunda fase de la Lanzadera

La nueva fase de la Lanzadera se pondrá en marcha en **abril** a través de una subvención de 123.076 € del Servicio Valenciano de Empleo y Formación (LABORA) con el objetivo de generar oportunidades de empleo y contará con sedes en **Burriana y L'Alcora**.

Esta ayuda permitirá la continuidad del proyecto hasta marzo del 2022 ofreciendo formación específica en el sector cerámico, orientación laboral y asesoramiento en el emprendimiento de forma gratuita a los vecinos y vecinas de los municipios

consorciados. Este programa está dirigido a todas las **personas desempleadas**, así como a colectivos especiales.



## COLABORACIONES

Impresión de murales cerámicos en las instalaciones de Life Cerámica



El Pacto por el Empleo de los Municipios Cerámicos abre líneas de colaboración con la empresa Life Cerámica by Santarella. Un acuerdo que ha permitido al alumnado de la Lanzadera imprimir sus murales cerámicos en las instalaciones de esta firma y conocer el funcionamiento de una impresora digital Kerajet Eco de 6 colores, aplicar perfiles RGB cerámicos y trabajar con el software Colorjet de Kerajet.

## El servicio de asesoramiento a emprendedores y empresas presencial se amplía a les Alquerías

El Pacto por el Empleo de los Municipios Cerámicos incorpora un **nuevo punto de atención personal** con la activación del servicio de asesoramiento a emprendedores y pequeñas empresas en las Alquerías, población que se ha incorporado recientemente al Consorcio.

Las personas interesadas pueden acudir en el horario de atención para solicitar información.

Este **servicio gratuito** se ofrece en las Alquerías en las dependencias municipales del Juzgado de Paz (C/Caixner, 9) **los jueves alternos de 8:30h a 14:30 h** y también se atienden consultas de forma telefónica 647948588.



### ATENCIÓN PRESENCIAL EN LOS MUNICIPIOS CONSORCIADOS

#### L'ALCORA

Creación y transmisión de empresas  
Jueves alternos de 8:30h a 14:30h (Casal Jove)  
Orientación laboral  
Miércoles y jueves de 8h a 15h (Casal Jove)

#### LES ALQUERIES

Creación y transmisión de empresas  
jueves alternos de 8:30h a 14:30h  
Orientación laboral  
Viernes alternos de 8h a 15h

#### ALMASSORA

Creación y transmisión de empresas  
Miércoles de 8:30h a 14:30h

#### COSTUR

Creación y transmisión de empresas  
Martes alternos de 8:30h a 14:30h

#### SANT JOAN DE MORÓ

Creación y transmisión de empresas  
Martes alternos de 8:30h a 14:30h  
Orientación laboral  
Viernes alternos de 8h a 15h

#### BETXÍ

Creación y transmisión de empresas  
Viernes de 8:30h a 14:30h

#### BORRIANA

Creación y transmisión de empresas  
Lunes de 8:30h a 14:30h  
Orientación laboral  
Martes de 8h a 15h

### TAMBIÉN TE ATENDEMOS TELEMÁTICAMENTE

✉ [creacionempresas@pacteceramic.es](mailto:creacionempresas@pacteceramic.es)  
[lanzadera@pacteceramic.es](mailto:lanzadera@pacteceramic.es)

☎ 647948588 - 674179362

# Entrevista a Esther Lara

## Alcaldesa de les Alquerías



¿Cuáles son los beneficios que aporta a la ciudadanía y sector empresarial que les Alquerías forme parte del Pacto?

Nos abre **oportunidades de formación e inserciones laborales**, en el campo del mundo de la cerámica, sector económico tan importante en nuestros alrededores, además de facilitar herramientas empresariales a todos los emprendedores de nuestro municipio, puede ser un buen puntal para **favorecer el empleo** de nuestros vecinos.

¿Cómo valora estos primeros meses formando parte del Consorcio?

Estamos dando a conocer todas las iniciativas y servicios que podemos ofrecer a nuestros vecinos, y la verdad que la gente transmite inquietud por saber qué es lo que se hace, así que creo que **es positivo que despierte interés**.

¿Cómo está funcionando el servicio de asesoramiento a emprendedores y empresas habilitado en el municipio?

Llevamos poco tiempo, pero por el momento se está trabajando para dar difusión del servicio y que se pueda beneficiar el mayor número de vecinos. Está a disposición de todas/os los vecinos para que cualquier duda o consulta que puedan tener al respecto de **emprendimiento** de un negocio o resolver **consultas y tramitaciones de ayudas** a negocios ya existentes.

¿Cuáles son los servicios que más solicitaban los vecinos y vecinas?

**Formación específica y orientación laboral**, dado que con ello se pretende mejorar sus capacidades y obviamente, llegar a la inserción laboral en el sector cerámico.

¿Qué ventajas cree que genera trabajar de forma conjunta con otros municipios con inquietudes similares a través del Consorcio?

Yo creo que aunar fuerzas para ir todos en el mismo sentido es una de las ventajas que nos puede beneficiar a todos los municipios consorciados, la suma de sinergias siempre da buenos resultados. En resumen, como la conocida frase dice: “la unión hace la fuerza”, un municipio como el nuestro, en solitario puede tener más dificultades para ofrecer este tipo de servicios, pero si **entre todos remamos en la misma dirección, el éxito puede ser mayor**, y los beneficios también.



“Si entre todos remamos en la misma dirección el éxito puede ser mayor”

### Más información

[www.pacteceramic.es](http://www.pacteceramic.es)  
[informacion@pacteceramic.es](mailto:informacion@pacteceramic.es)



Coordinación: cosadedos comunicación  
[uno@cosadedos.net](mailto:uno@cosadedos.net)